



Fakta om tåg som transportmedel

Information från SWEDTRAIN

Tåg...



... har ökat kraftigt i popularitet de senaste 20 åren

... är ett säkert transportmedel

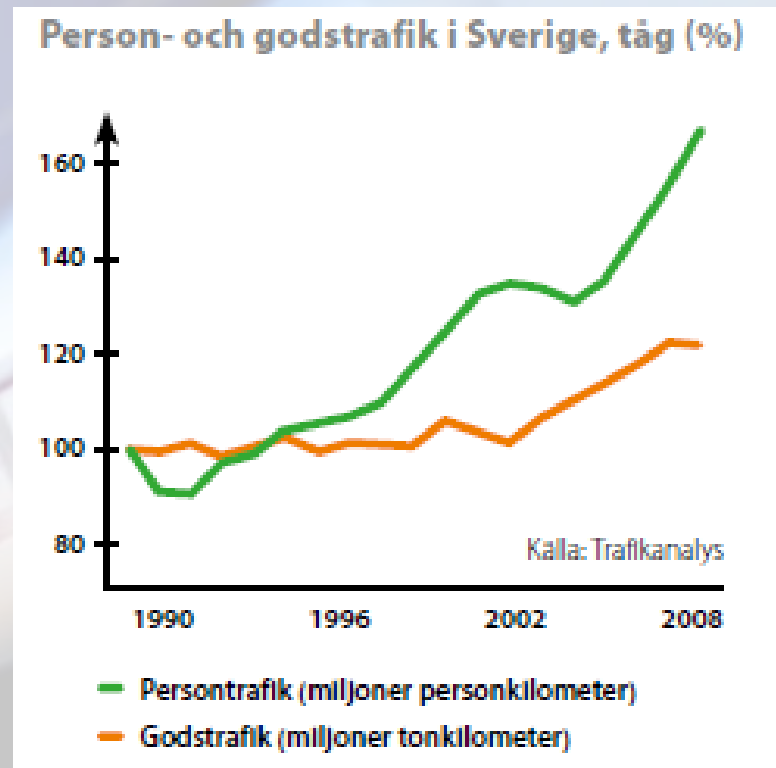
... är energieffektivt

... är ett bra klimatval

... är en lösning på städernas trängsel

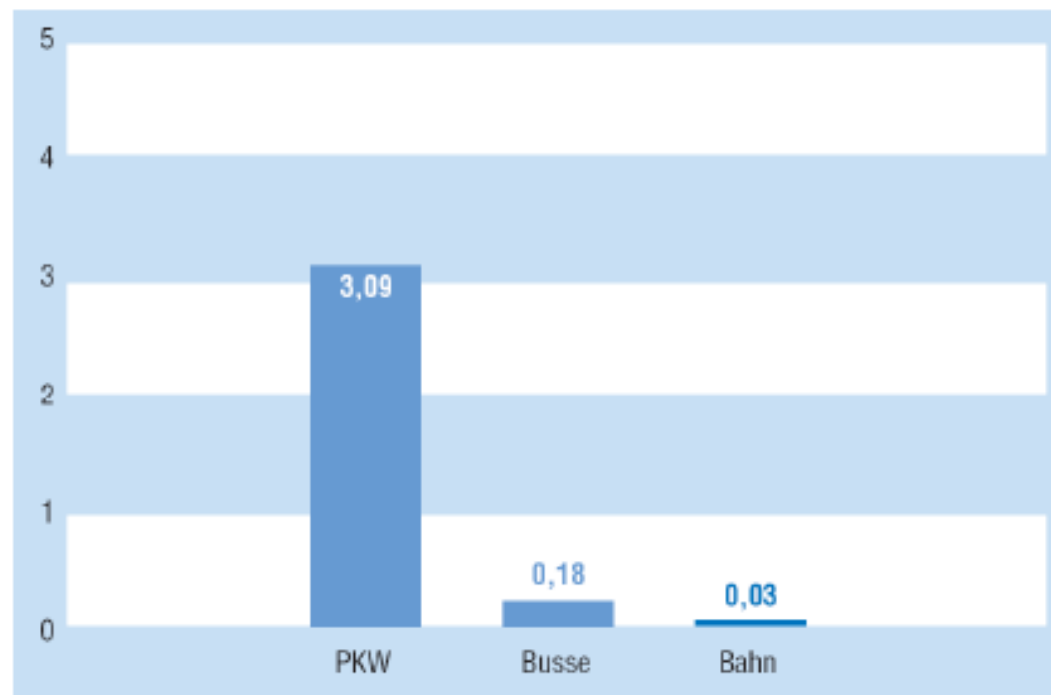
... andelen av transporterna måste öka om Sverige ska vara konkurrenskraftigt, klimatanpassat och energieffektivt

Tåg har ökat kraftigt i popularitet de senaste 20 åren



Tåg är ett säkert transportmedel

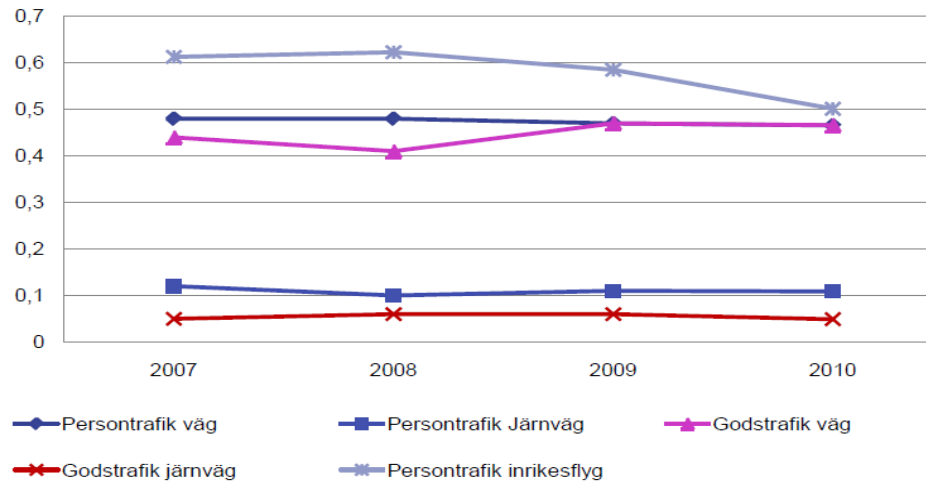
Fatalities per bn pkm in 2006



Source: Allianz pro Schiene/Statistisches Bundesamt, Datenbank TREMOD

Tåg är energieffektivt

Energieffektivitet



Figur 4.10: Energieffektivitet för olika trafikslag mätt som kWh per person- respektive tonkilometer.

Tåg är ett bra klimatval

NTM Calc - Windows Internet Explorer
http://www.ntmcalc.se/index.html

NTM

Enkel resekalkyl

Välj färdmedel och mata in rest sträcka så beräknas emissionerna per person och resa.
Klicka på rubrikerna för mer information.

Färdmedel: Personbil, bensin | Sträcka [km]: | Lägg till

Färdmedel	Sändningsvikt [ton]	Sträcka [km]	Transportsträcka [tkm]	CO ₂ [kg]	NO _x [g]	HC [g]	CO [g]	PM [g]	
Tåg, fjärrtrafik Sverige, el	0,0	500,00	<0,01	<0,01	<0,01	<0,01	0,01	<0,01	Tag bort
Personbil, bensin	0,0	500,00	<0,01	102,00	76,00	170,00	2,49	3,20	Tag bort
Regionalpassenger buss	0,0	500,00	<0,01	101,23	250,00	<0,01	150,00	<0,01	Tag bort
SUMMA		1500,00	<0,01	203,23	326,00	170,00	152,46	3,20	Tag bort alla

Källuppgifterna för transporter avgörs av en mängd faktorer. Det som häntas i resultatet är endast några, av många, parametrar. Kalkylen baseras på vetenskapliga data för genomsnittliga fordon och beläggningar. Hur stora de exakta emissionerna blir påverkas även av väder, körstil, fordonsunderhåll, motortyper m.m. Resultaten ska därför ses som indikation på storleksordning av miljöpåverkan för resor, snarare än som exakta uppgifter.

NTM, Högsgatan 13, S b, 118 46 Stockholm, Tel: +46(0)8 640 01 65, Fax: +46(0)8 - 642 26 41 e-post: info@ntmcalc.org | Ansvar och källhänvisning

Källa: NTM – Nätverket för Transporter och miljö (transportbranschens gemensamma organ i dessa frågor)

Tåg är en lösning på städernas trängsel

To carry 50,000 people per hour per direction, you need:

a 175m wide road used only by car



a 35m wide road used only by buses



a 9m wide railway track bed for metro



Källa: UITP


Tågandelen av transporter måste öka om Sverige ska vara konkurrenskraftigt, klimatanpassat och energieffektivt

Utdrag ur Sveriges transportpolitiska mål

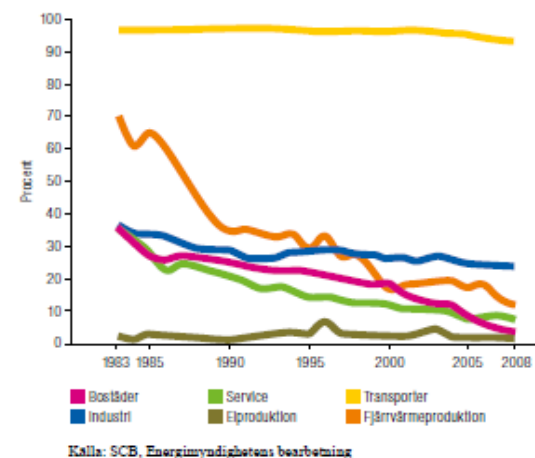
Preciseringar av funktions- och hänsynsmål

För att uppfylla funktionsmålet och hänsynsmålet föreslås följande preciseringar:

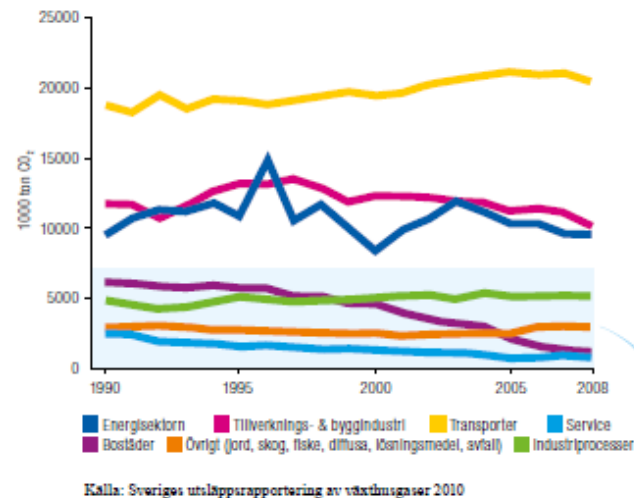
FUNKTIONSMÅL	HÄNSYNSMÅL
Medborgarnas resor förbättras genom ökad tillförlitlighet, trygghet och bekvämlighet .	Antalet omkomna inom vägtransportområdet halveras och antalet allvarligt skadade minskar med en fjärdedel mellan 2007 och 2020.
Kvaliteten för näringslivets transporter förbättras och stärker den internationella konkurrenskraften .	Antalet omkomna inom yrkessjöfarten och fritidsbåttrafiken minskar fortlöpande och antalet allvarligt skadade halveras mellan 2007 och 2020.
Tillgängligheten förbättras inom och mellan regioner samt mellan Sverige och andra länder.	Antalet omkomna och allvarligt skadade inom järnvägstransportområdet och luftfartsområdet minskar fortlöpande.
Arbetsformerna, genomförandet och resultaten av transportpolitiken medverkar till ett jämnt samhälle.	Transportsektorn bidrar till att miljökvalitetsmålet Begränsad klimatpåverkan nås genom en stegvis ökad energieffektivitet i transportsystemet och ett brutet beroende av fossila bränslen. År 2030 bör Sverige ha en fordonsslota som är oberoende av fossila bränslen.
Transportsystemet utformas så att det är användbart för personer med funktionsnedsättning .	Transportsektorn bidrar till att övriga miljökvalitetsmål nås och till minskad ohälsa. Prioritet ges till de miljöpoliciska delmål där transportsystemets utveckling är av stor betydelse för möjligheterna att nå uppsatta mål.
Barns möjligheter att själva på ett säkert sätt använda transportsystemet, och vistas i trafikmiljöer, ökar.	
Förutsättningarna för att välja kollektivtrafik , gång och cykel förbättras.	


 REGERINGSKANSLIET
 Näringsdepartementet

Figur 15. Användning av fossila bränslen (exkl. torv) i förhållande till total använd energi (inklusive förluster) inom olika sektorer

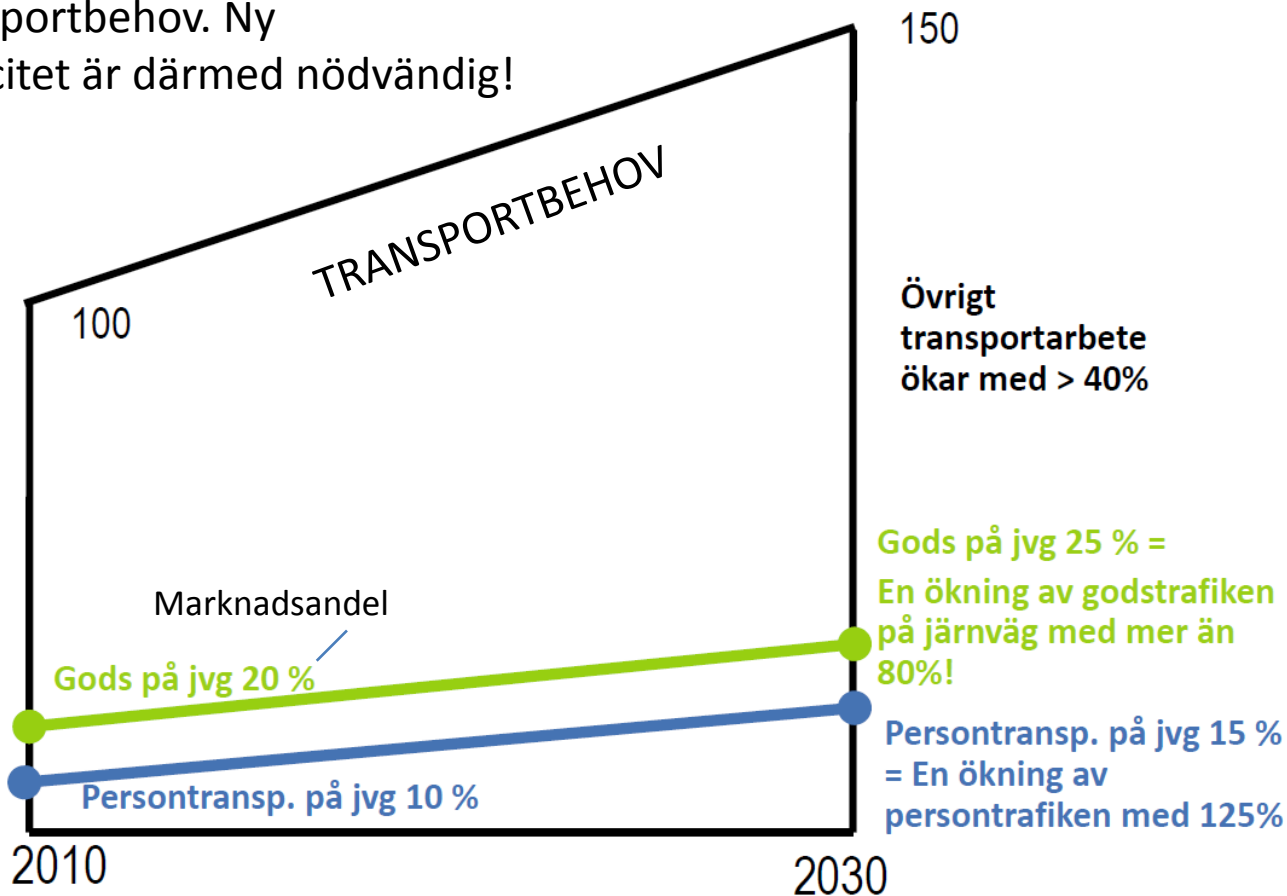


Figur 64. Koldioxidutsläpp fördelade på olika sektorer



Ny järnvägskapacitet är nödvändig – ett räkneexempel från SWEDTRAIN

Ökad befolkning, BNP och urbanisering ger ökat transportbehov. Ny järnvägskapacitet är därmed nödvändig!





SWEDTRAIN

**FÖRENINGEN SVERIGES
JÄRNVÄGSINDUSTRIER**