

Medlems- och årsmöte SWEDTRAIN

Datum 2016-05-25

Tid 10.00 -12.00 Kaffe serveras från kl. 09.30.

Mötet avslutas med en lättare lunch och efterföljs av seminarium på KTH

Plats Jernhusen, Västra Järnväggsgatan 23, Stockholm

Program 09.30 Kaffe

10.00 Årsmöte

10.15 Medlemsmöte

12.00 Lunch

12.30 Transport till KTH, förslagsvis med tunnelbana.

13.00 KTH-Seminarium: Höghastighetsbanor i Sverige – Utmaningar och möjligheter. (se bifogad inbjudan)

17.00 Eftersits med tillfälle till informella samtal

Dagordning årsmöte SWEDTRAIN

- | | |
|---|----------------|
| a) Val av mötesordförande | Klas Wählberg |
| b) Upprättande och godkännande av röstlängd | Klas Wählberg |
| c) Val av justeringsman | Klas Wählberg |
| d) Prövning av om föreningsmötet blivit behörigen sammankallat | Klas Wählberg |
| e) Framläggande av årsredovisning | Pia Lagerlöf |
| f) Fastställande av årsredovisning | Pia Lagerlöf |
| g) Val av styrelse | Valberedningen |
| h) Val av valberedning | Klas Wählberg |
| i) Framläggande av budget för nästkommande verksamhetsår ¹ | Pia Lagerlöf |
| j) Fastställande av medlemsavgift ¹ | Pia Lagerlöf |

¹ På mötet beslutas om *principer* för budget och medlemsavgift, så att beslut om dessa kan tas vid årsskiftet utifrån aktuellt medlemsantal.

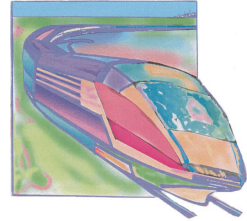
Dagordning medlemsmöte

1. Välkomna! Klas Wåhlberg
2. SWEDTRAINS arbete – en snabb summering Pia Lagerlöf
3. Ekonomi – Resultatrapport Serviceverksamheten 2015 Pia Lagerlöf
4. Järnväg 2050 – Näringslivets Godstransporter SWECO
5. Presentation av vinnaren i Swedtrains examensarbetstävling Staffan Håkansson
Vinnaren av tävlingen presenterar sitt arbete.
6. Utbyggnad av Stockholms tunnelbana Ulf Larsson
Det ska byggas nästan två mil ny tunnelbana, tio nya stationer och en ny depå. 2021 beräknas den första sträckan till Barkarby stå klar.

Ulf Larsson, Projektchef Fordon, Depå och Signal berättar mer om detta arbete samt svarar på frågor.
7. Övriga frågor Klas Wåhlberg



Järnvägsgruppen



KTH Järnvägsgruppen inbjuder till seminarium

Höghastighetsbanor i Sverige – Utmaningar och möjligheter

**Onsdagen den 25 maj 2016 kl 13.00 - 17.00 med eftersits
KTH sal E1, Lindstedtsvägen 3, karta bifogas**

Järnvägsgruppens KTH årliga seminarium 2016 vill ge olika perspektiv på utbyggnaden av höghastighetsbanor i Sverige. Höghastighetsbanorna reser en rad frågor kring t.ex. finansiering, ägande, trafikekonomin, utbyggnadstakt, modell för marknadstillträde på de nya banorna och en rad tekniska frågor. Regeringen har tillsatt Sverigeförhandlingen som ska utarbeta förslag till principer för finansiering, förhandla fram en medfinansiering med olika intressenter, analysera kommersiella förutsättningar och utarbeta lösningar för spår och stationer. I januari 2016 lämnade Sverigeförhandlingen en delredovisning som enligt regeringens direktiv ska innehålla en analys av kommersiella förutsättningar för höghastighetsbanor, möjliga finansieringsprinciper och förutsättningar för differentierade särskilda banavgifter. I februari 2016 inleddes förhandlingarna med kommuner och regioner om medfinansiering. I december 2017 ska Sverigeförhandlingen lämna sin slutredovisning av uppdraget.

Under seminariet ger olika aktörer som är verksamma inom järnvägs- och transportsektorn sin syn på en rad olika frågeställningar kring höghastighetsbanor i Sverige. Seminariet vänder sig till ett brett spektrum av aktörer t ex. transportköpare, transportföretag, järnvägsindustrin, banhållare, kommuner, län och regioner. Vidare riktar sig seminariet till alla de politiker och beslutsfattare som formulerar förutsättningarna för det framtida järnvägssystemet i Sverige.

Program

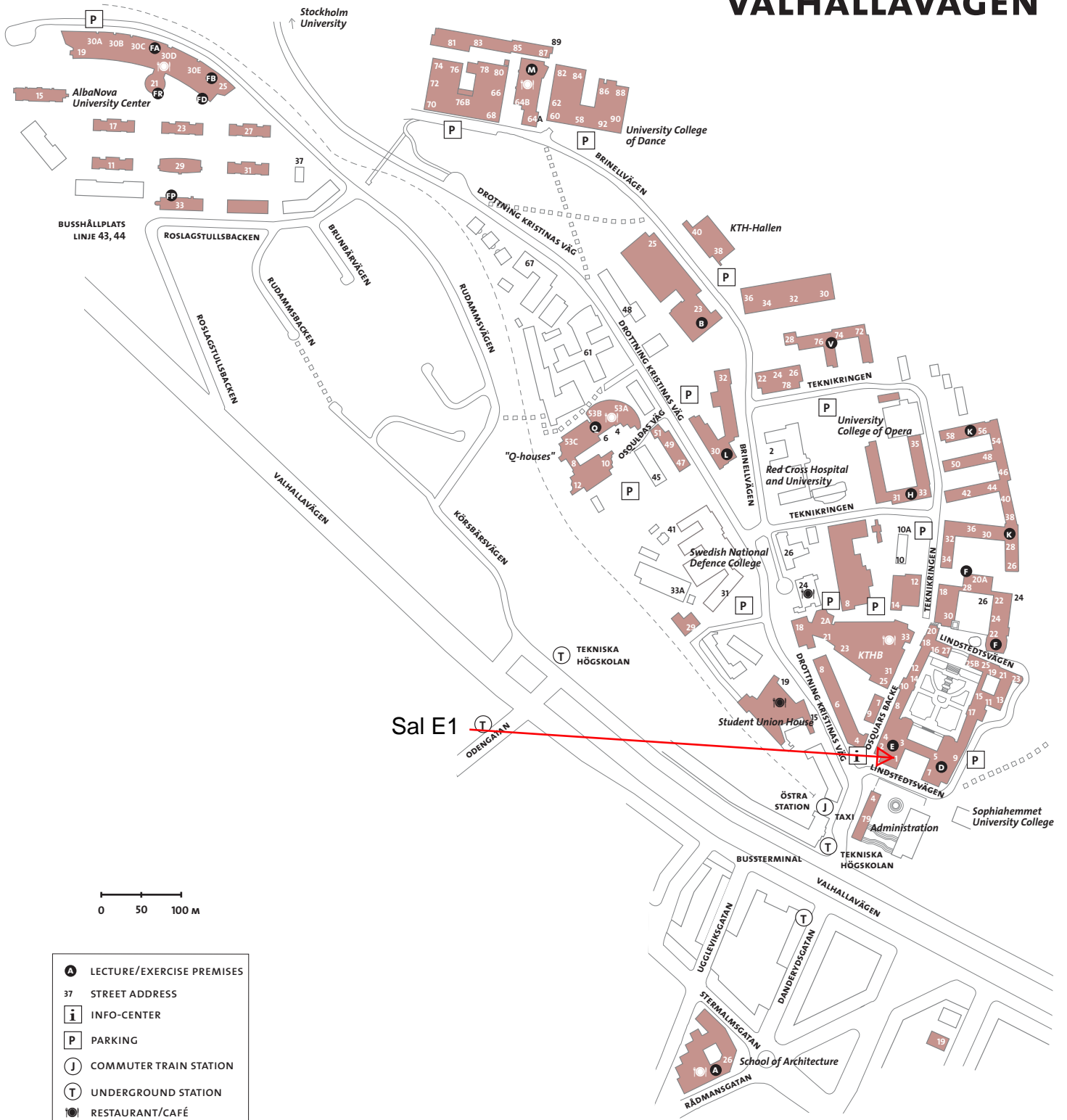
- 13.00 Registrering, frukt och förfriskningar.
- 13.15 En ram för seminariet, Prof. Sebastian Stichel, Föreståndare KTH Järnvägsgruppen.
- 13.25 Sverigeförhandlingen – en lägesrapport. Här står vi idag. Niklas Lundin, huvudsekreterare.
- 13.50 Trafikverkets program för höghastighetsbanor. Utmaningar och möjligheter. Höghastighetsbanornas ekonomi Peter Uneklint, programchef.
- 14.25 Höghastighetsbanornas finansiering och ekonomi. Byggindustrins perspektiv - Lars Redtzer, infrastrukturansvarig, Sveriges Byggindustrier,
- 14.40 Kaffe
- 15.10 Hur vill operatörerna trafikera de nya höghastighetsbanorna? Pär Helgesson, Chef Project Management Office, SJ AB.
- 15.35 Ballast- or slab track? What would be the best choice for the new high-speed lines in Sweden? Dr. Stefan Marschnig, Technische Universität Graz, Austria.
- 16.00 Moderna höghastighetståg och dess samverkan med infrastruktur och klimat. Professor Evert Andersson. KTH Järnvägsgruppen
- 16.25 Paneldiskussion med alla föredragshållare. Moderator: Prof. Sebastian Stichel.
- 17.00 Seminariet avslutas.

Eftersits med tillfälle till informella samtal.

Anmälan till seminariet senast måndag den 16 maj, e-post railwaygroup@kth.se



KTH MAIN CAMPUS VALHALLAVÄGEN



- A** LECTURE/EXERCISE PREMISES
- 37 STREET ADDRESS
- i** INFO-CENTER
- P** PARKING
- J** COMMUTER TRAIN STATION
- T** UNDERGROUND STATION
- ☉** RESTAURANT/CAFÉ